



Blasting Experts Ltda.
www.blastingexperts.com

NIT.: 900172940-0



Diseño y Manufactura
de Maquinaria para Granallado

cmv

http://www.cmv.com.br

Granallas de la más Alta Calidad
producidas en U.S.A.

ERVIN INDUSTRIES

http://www.ervinindustries.com

Diseño de Sistemas para Granallado

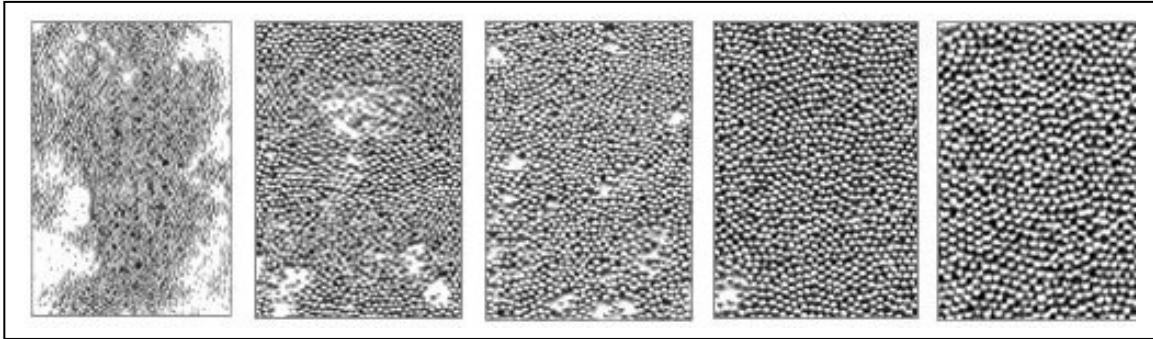


AXXIOM
http://www.axxiommfg.com

DISTRIBUIDOR AUTORIZADO

Venta, Diseño e Ingeniería Especializada en Maquinaria, Equipos y Procesos de Granallado

DENSIDAD APARENTE DE GRANALLA Y DISPARO DE GRANALLA AMACAST Y AMASTEEL



La densidad aparente es el peso de la cantidad máxima de disparo de granalla que se puede colocar en una caja de un pie cúbico, con la caja vibrando durante el llenado para envasar las partículas tan estrechamente juntas como sea posible.

Otros nombres para esta característica sería la densidad de empaclado, la densidad de vibrado, la densidad aparente o densidad de volumen. Este es el peso real de un pie cúbico del producto.

DENSIDAD APARENTE DE GRANALLA Y DISPARO DE GRANALLA AMACAST (GRANALLA DE ACERO INOXIDABLE)

Tamaño	Kg por metro Cúbico	Libras por Pie Cubico
ES-750	4640	289
ES-600	4650	290
ES-450	4640	289
ES-300	4650	290
ES-180	4660	291

EL PUNTO FINAL EN LA PRESENTACIÓN DE SUS PRODUCTOS

Avenida de las Américas No.68B-61 Bogotá - Colombia PBX 704 5000
Soporte Técnico Especializado - Canadá Tel 001 1 905 541 0997

ventas@blastingexperts.com
ingenieria@blastingexperts.com



Blasting Experts Ltda.
www.blastingexperts.com

NIT.: 900172940-0



Diseño y Manufactura
de Maquinaria para Granallado

cmv

http://www.cmv.com.br

Granallas de la más Alta Calidad
producidas en U.S.A.

ERVIN INDUSTRIES

http://www.ervinindustries.com

Diseño de Sistemas para Granallado



AXXIOM
http://www.axxiommfg.com

DISTRIBUIDOR AUTORIZADO

Venta, Diseño e Ingeniería Especializada en Maquinaria, Equipos y Procesos de Granallado

DENSIDAD APARENTE DE GRANALLA Y DISPARO DE GRANALLA AMASTEEL (GRANALLA DE ACERO FUNDIDO)

DISPARO DE ABRASIVO			GRANO		
Tamaño	Kg por metro Cúbico	Libras Por Pie Cúbico	Tamaño	Kg por metro Cúbico	Libras por Pie Cúbico
S-780	4640	289	G-12	4460	278
S-660	4670	291	G-14	4440	277
S-550	4740	296	G-16	4420	276
S-460	4760	297	G-18	4400	275
S-390	4780	298	G-25	4350	271
S-330	4790	298	G-40	4230	264
S-280	4750	296	G-50	4050	253
S-230	4790	298	G-80	3620	226
S-170	4800	299	G-120	3200	200
S-110	4790	298	G-200/325	3040	190
S-70	4690	292			

ERVIN INDUSTRIES, INC.

Traducido al Español por Blasting Experts Ltda.

EL PUNTO FINAL EN LA PRESENTACIÓN DE SUS PRODUCTOS

Avenida de las Américas No.68B-61 Bogotá - Colombia PBX 704 5000
Soporte Técnico Especializado - Canadá Tel 001 1 905 541 0997

ventas@blastingexperts.com
ingenieria@blastingexperts.com